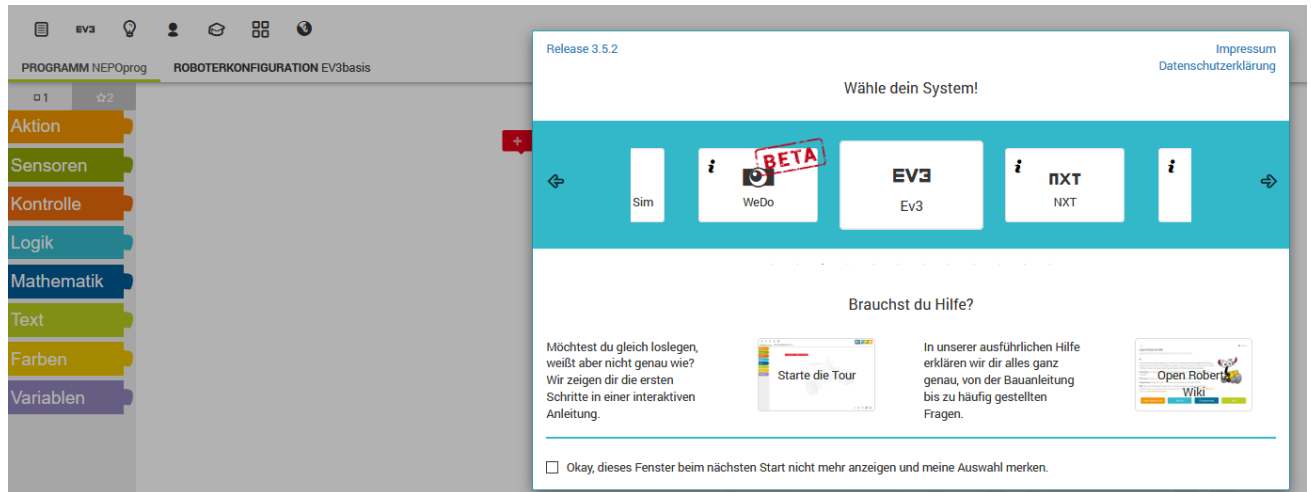


Einstieg in Open Roberta

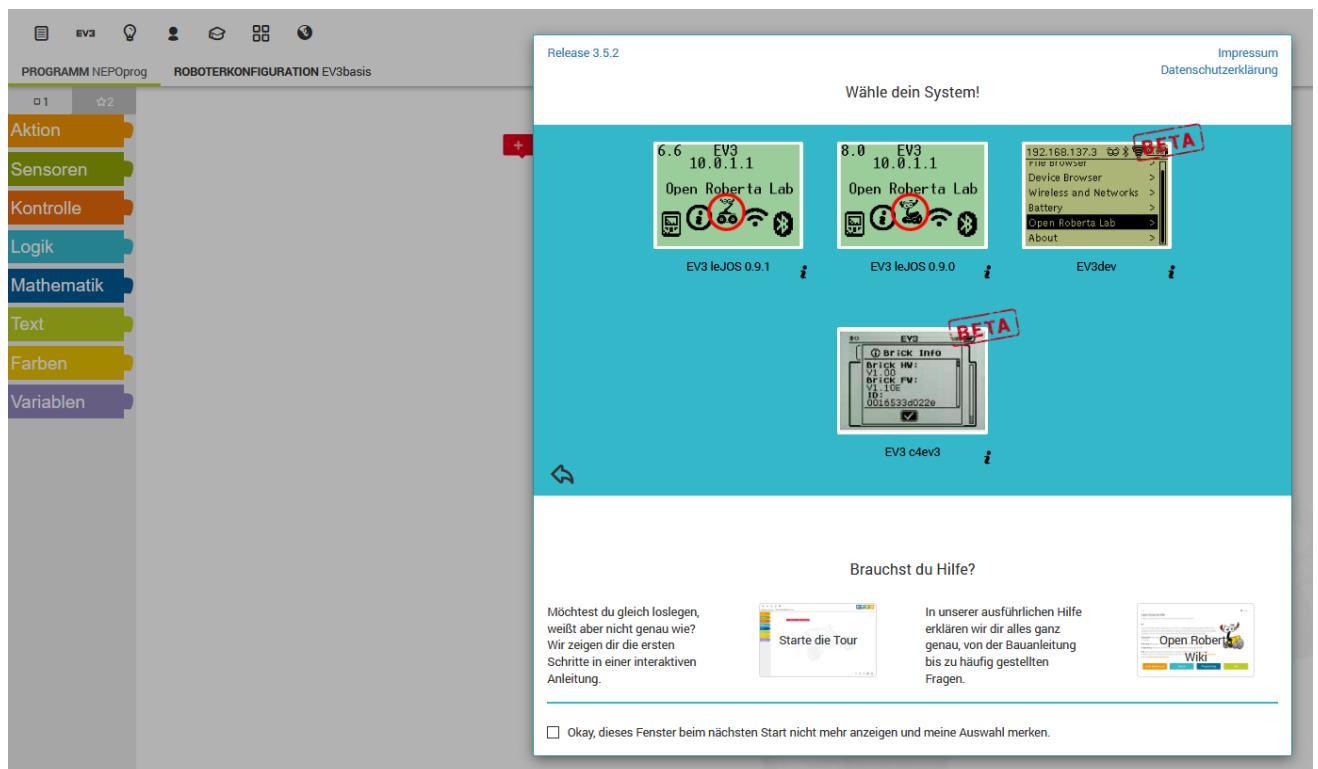
zur Verwendung der Programmiersprache NEPO

Lade <https://lab.open-roberta.org/#>

Und wähle **EV3** als System aus!



Dann wähle EV3 leJos 0.9.1 als System aus!



Nun kannst Du starten!

Verwende die Simulationsfunktion SIM, um auch ohne reale Geräte Deine Programme zu testen!